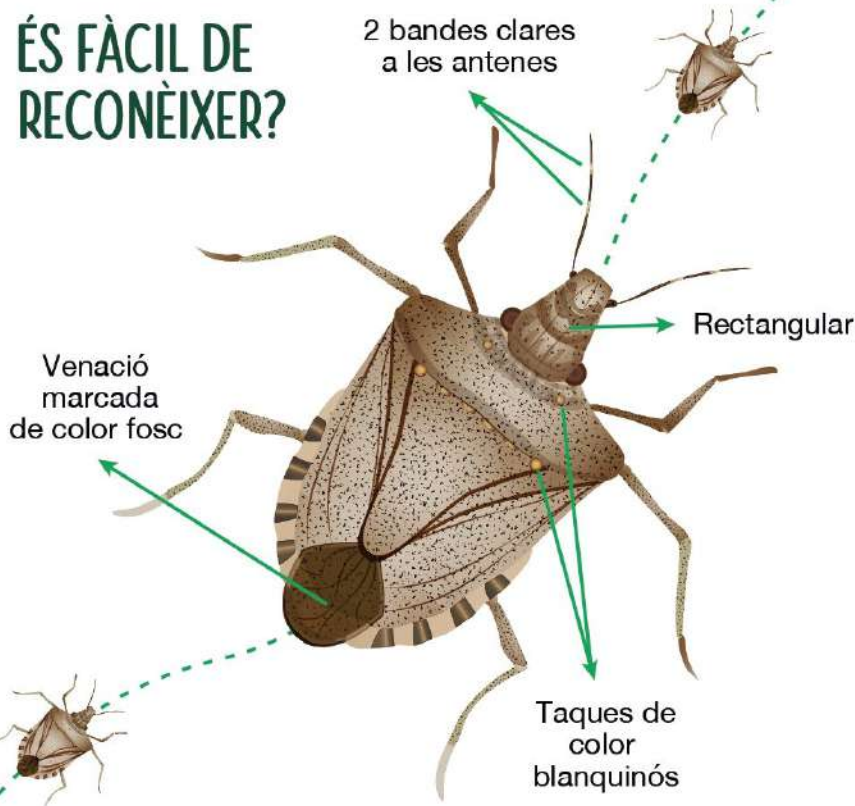


INSECTE A CONTROLAR: *Bernat Marbrejat (Halyomorpha halys)*

ÉS FÀCIL DE RECONÈIXER?



És una **nova plaga** que pot afectar molts **arbres fruiters i ornamentals**, cultius hortícoles i extensius.



Si l'insecte es veu amenaçat, **desprèn una forta i desagradable olor**.



No pessiga les **persones** ni els **animals**.



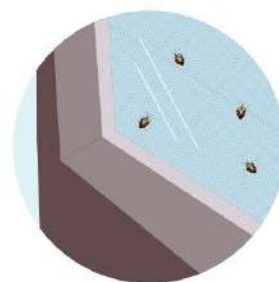
MESURES PREVENTIVES I DE CONTROL



Recolliu periòdicament els insectes. Es pot fer mitjançant un **aspirador**. Un cop s'han capturat els insectes, si es pot, s'han de treure de l'aspirador i s'han de posar en un pot amb aigua i sabó.



No són recomanables els tractaments amb insecticides a casa.



Instal·leu **mosquiteres** a les finestres, tapeu forats exteriors amb malla, etc.

! No s'han d'alliberar els insectes a l'exterior!