



PROJECTE
EDUCATIU
DE Cerdanyola



**Cerdanyola
del Vallès**
CIUTAT EDUCADORA

ELS CENTRES EDUCATIUS PÚBLICS DE CERDANYOLA DEL VALLÈS

DE 3 A 12 ANYS



**Ajuntament de
Cerdanyola del Vallès**



ÍNDEX

3 Introducció

4 Els centres de Cerdanyola som

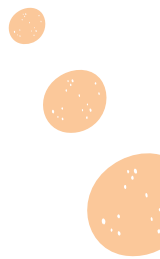
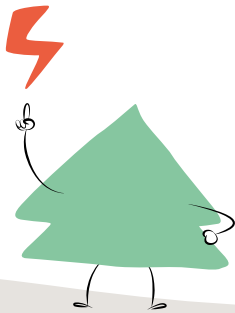
- Democràtics
- Inclusius
- Plurals
- Transparents
- Compromesos amb el medi ambient

9 Oferta educativa del municipi

21 El sistema educatiu

22 Mapa escolar de la ciutat

24 Per a més informació





INTRODUCCIÓ

Cerdanyola del Vallès creu en l'educació com a eina de transformació social; per això, mobilitza i articula agents educatius del territori amb els seus plans, programes, projectes i activitats municipals. L'educació és un procés que es dona al llarg de tota la vida i que traspasa les diferents esferes de la vida ciutadana.

Cerdanyola, com a Ciutat Educadora, situa l'educació com a eix central del seu projecte de ciutat. Això comporta la presa de consciència que les diferents polítiques i actuacions que es proposen i posen en marxa des dels diferents serveis municipals (cultura, seguretat ciutadana, serveis econòmics, urbanisme...) transmeten coneixements i eduquen, de manera intencional o no, en uns determinats valors i actituds.

La Ciutat Educadora de Cerdanyola s'ha d'entendre com a un projecte de ciutat que comporta una governança en xarxa, que es fonamenta en el diàleg i la col·laboració entre el govern municipal i la societat civil. D'aquí que, com a ajunta-

ment, es promoguin i s'ofereixin recursos per al desenvolupament de projectes com el Pla Educatiu d'Entorn, el Consell d'Infants i Adolescents, el Cerdanyola Educa, l'Oficina Municipal d'Escolarització, Camins Escolars, Educació 360, entre d'altres.

L'Ajuntament de Cerdanyola del Vallès actua i es sosté en la promoció de polítiques educatives àmplies, transversals i innovadores. L'ens local busca promoure processos i oferir recursos educatius per a garantir propostes educatives a la ciutadania i vetllar per la qualitat educativa i la cohesió social.

Cerdanyola del Vallès és una Vila Grogga, és a dir, la ciutat està compromesa en la defensa d'un model d'educació pública, de qualitat, en català, inclusiva, democràtica, laica, participativa, diversa i per a tothom. Vivim en una ciutat que vetlla per l'accés a noves oportunitats educatives amb equitat, sense exclusions, on cada persona construeix el seu propi itinerari vital i on l'educació de la ciutadania afavoreix la convivència i la participació democràtica.

*L'educació no és preparació per a la vida;
l'educació és la vida en si mateixa.*

(Dewey, 1916)

ELS CENTRES DE Cerdanyola som...

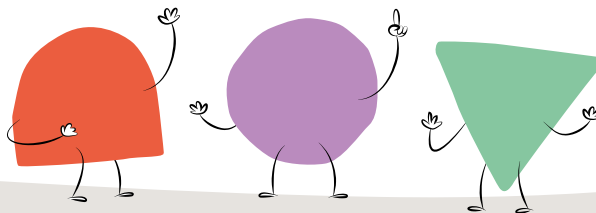
DEMOCRÀTICS

Les escoles afavoreixen una cultura de l'aprenentatge que genera impacte positiu en la convivència, que promou la solidaritat, el respecte i l'actitud de diàleg constant.

Les institucions educatives són un espai educatiu i educador on el comportament de la comunitat educativa està sotmesa a regles de cooperació que fan possible la creació d'un clima de respecte mutu.

La participació de tota la comunitat educativa és un compromís que es materialitza promovent la mediació, la resolució pacífica dels conflictes i el desenvolupament de l'esperit crític, perquè l'educació és un dret i una pràctica social que vetlla pels drets humans en termes d'igualtat i equitat.

L'escola democràtica és aquell espai comú de socialització, conflicte, pluralitat i convivència que reconeix les capacitats i intel·ligències de cada membre de l'escola; on es generen dinàmiques de cooperació per a l'aprenentatge; en la co-construcció de la identitat i co-producció d'idees, propostes, dinàmiques, projectes, etc.

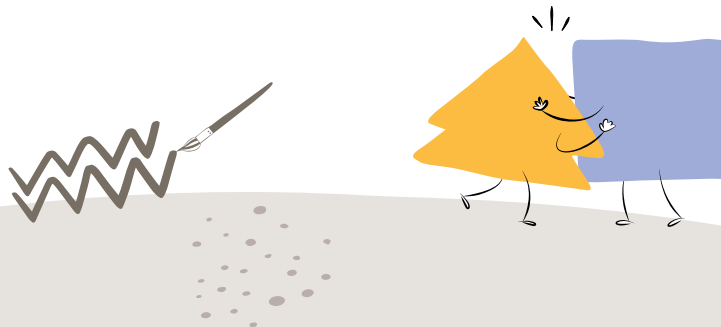


INCLUSIUS ~

La inclusió és un procés sense fi que cerca les maneres més eficaces de respondre a la diversitat de l'alumnat. Partim del reconeixement de la diversitat com a un fet universal i l'escola té unes altes expectatives en tot l'alumnat, estimula el seu talent, personalitza els seus aprenentatges, vetlla per la igualtat d'oportunitats i perquè cadascun dels infants rebi una educació en equitat.

Promovem que l'alumnat, reconeixent-se diferent i acceptant la mateixa identitat i la de la resta, tingui un elevat sentiment de pertinença a la comunitat escolar, perquè el camí cap a la inclusió passa pel compromís decidit de tota la comunitat educativa de trobar maneres d'entendre les diferències individuals.

D'aquí que les escoles treballin cap a l'anàlisi de les dinàmiques organitzatives, les pràctiques educatives, les creences dels membres de l'escola per identificar-les, aprendre d'elles i reduir-les o eliminar-les si és necessari. Per això, es dona l'accés, participació i èxit educatiu de tot l'alumnat a l'escola i es planifica l'activitat escolar pensant en què tothom tingui l'oportunitat de conèixer a l'aula i aconseguir els objectius educatius prèviament establerts.



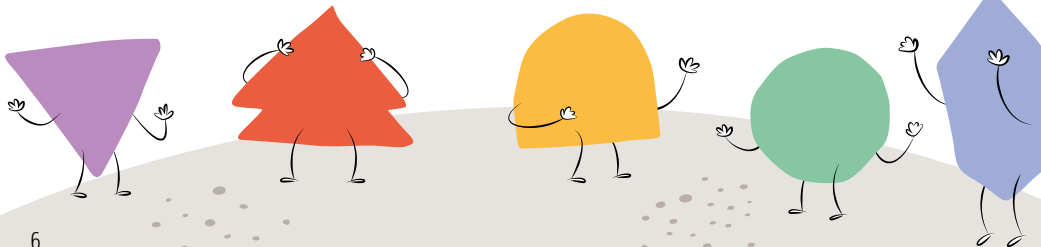
PLURALS ***

L'escola és un punt de trobada de les diferents maneres d'entendre la societat, la política o l'economia; és un espai on el contrast d'opinions és possible i la diversitat cultural i ideològica esdevenen un valor positiu. El pluralisme és un element clau que es fonamenta en la defensa de la llibertat, la igualtat i els drets humans.

L'escola és oberta a tothom i es respecten les diferents maneres de pensar i creences. Educar en i per a la llibertat, la responsabilitat i per a l'adquisició de competències i conductes socialment responsables són objectius bàsics de l'escola cerdanyolenc.

Tot això, promovent els valors de la comprensió, l'amistat i el respecte cap a la mateixa identitat cultural a través del diàleg i el respecte a la diferència.

L'educació no pot estar aïllada de l'entorn de l'alumnat, d'aquí que l'escola esdevingui l'espai on es descobreix i es tingui relació directa amb el marc social, cultural, ambiental i econòmic de l'infant i amb les seves necessitats presents i futures. L'educació s'entén com a una oportunitat per treballar amb la comunitat educativa i afrontar grans reptes socials. Es promou la llibertat d'expressió i manifestació de les persones de la comunitat educativa que permet reflectir la diversitat de plantejaments existents en la societat des d'una mirada àmplia i comprensiva de la realitat i buscant la convivència.



TRANSPARENTS :

La transparència és un valor fonamental per a les escoles que busquen una actitud permanent de servei públic i d'esforç per contribuir al bé comú. L'escola transparent incorpora sistemes d'avaluació que permeten el retiment de comptes de la seva actuació educativa i afavoreix la transparència, participació i confiança de la comunitat i l'aprenentatge de les persones del centre educatiu.

La transparència als centres educatius és un indicador de normalització democràtica que redueix la distància entre les persones de la comunitat educativa, perquè permet compartir els plantejaments pedagògics i organitzatius de l'escola a totes les persones interessades.

El context social és cada cop més complex i fluctuant, i per això s'exigeixen estratègies organitzatives que generin majors mecanismes per a compartir el coneixement i la informació.



COMPROMESOS AMB EL MEDI AMBIENT

El repte i l'oportunitat que representen la presa de consciència dels límits del planeta, la globalització i la universalització de les noves tecnologies de la informació porten a replantejar el paper de l'escola.

L'escola ha assolit un nou model de convivència entre les persones i el medi, instaurant i consolidant propostes educatives envers l'educació sostenible. Aquestes integren continguts, estratègies i valors, i la col·laboració amb altres institucions per aconseguir l'objectiu de comprendre el món per actuar-hi.

L'escola és un espai que permet transmetre la cultura de la sostenibilitat que propugna valors i accions que estimulen la formació de societats socialment justes i ecològicament equilibrades, capaces d'establir relacions d'interdependència sense renunciar a la seva identitat. Es tracta de treballar perquè tota la comunitat educativa prengui consciència del seu medi i aprengui coneixements, valors, destreses, experiències, que la capacitin per actuar, individualment i col·lectivament, en la resolució dels problemes ambientals presents i futurs.

Es centres escolars amb plantejaments d'educació sostenible promouen una interacció responsable i intergeneracional equitativa dels membres de l'escola amb l'entorn.





OFERTA EDUCATIVA
DEL MUNICIPI

ESCOLA BELLATERRA

- Educació Infantil (3 a 6 anys)
- Educació Primària (6 a 12 anys)



→ QUÈ ENS DEFINEIX?

L'escola és una comunitat on les persones convivim aprenent. Fem camí juntes per anar comprnent el món i poder explicar-lo. I és que, comprendre, és una necessitat humana bàsica per a poder-nos situar, relacionar-nos i actuar.

A l'Escoleta apostem per una formació dels nens i les nenes que sigui àmplia i global, centrada en el desenvolupament de totes les capacitats personals i socials. Amb aquesta idea de fons, impulesem unes maneres de fer a l'escola i a les aules on la cura de les persones es vincula a la preocupació per l'aprenentatge. El projecte de la vida de l'aula s'orienta, a la nostra escola, a partir dels interessos, necessitats, preguntes, inquietuds de la comunitat educativa, amb l'objectiu que vagin avançant en comprendre críticament el món on viuen i poder-hi actuar.

Una escola oberta que aculli tothom i que sigui un espai on tothom s'hi pugui expressar lliurement. Entenem la diversitat com un fet positiu i la veiem com una riquesa i un motor que ha d'impulsar el coneixement de tot l'alumnat, sense excepcions.

DADES DE CONTACTE



www agora.xtec.cat/ceip-bellaterra

☎ 93 581 10 30

✉ Carrer de l'Escoleta, S/N

@ a8039896@xtec.cat

ESCOLA CARLES BUIGAS

- Educació Infantil (3 a 6 anys)
- Educació Primària (6 a 12 anys)



→ QUÈ ENS DEFINEIX?

La nostra escola té com a propòsit contribuir a la formació integral de la persona, acadèmica i humanament, tot adaptant les metodologies educatives a les particularitats individuals formant persones autònomes, crítiques, respectuoses i solidàries.

Volem ser un centre d'excel·lència que esdevingui un referent per a la formació com a persona, sent un centre que desenvolupa les capacitats i competències bàsiques de tot l'alumnat, per adaptar-se positivament a l'entorn canviant i a les noves tecnologies.

Apostem per metodologies que ens permetin un enfocament competencial del currículum, on els grans protagonistes són els infants tenint en compte les característiques de cadascun d'ells.

Com escola entenem que tota la Comunitat Educativa és molt important pel bon desenvolupament del nostre alumnat. És per això, que famílies i docents hem d'anar agafats de la mà per fer aquest camí màgic que és l'educació dels infants. Un món ple de noves aventures on cadascun de nosaltres té un paper primordial per aconseguir l'objectiu que ens proposem.

DADES DE CONTACTE



www agora.xtec.cat/ceipcarlesbuigas

☎ 93 692 31 97

✉ Avinguda de Lesseps, 49

@ a8028904@xtec.cat

ESCOLA COLLSEROLA

- Educació Infantil (3 a 6 anys)
- Educació Primària (6 a 12 anys)



→ QUÈ ENS DEFINEIX?

A l'escola basem la nostra intervenció en la creació, l'acompanyament i la gestió de contextos d'aprenentatge promovent un ambient d'estima, empatia i vincle social integrant a tota la Comunitat Educativa.

El Projecte Educatiu es basa en:

- Comunicació, transparència, afecte i bon clima.
- Implicació, confiança, proximitat, autonomia i participació de l'alumnat.
- Versatilitat, flexibilitat i adaptació a contextos canviants.
- Processos d'aprenentatge multidireccionals.
- Riquesa educativa i social en l'atenció a la diversitat.
- Respecte vers les possibilitats i les oportunitats.
- Promoció de diferents metodologies i projectes consolidats.
- Acció docent compromesa (actualització i formació pedagògica).
- El nostre entorn com a font d'aprenentatge.

DADES DE CONTACTE



www [agora.xtec.cat/
escolacollserolacerdanyola](http://agora.xtec.cat/escolacollserolacerdanyola)

☎ 93 692 25 95

✉ Carrer de Pizarro, S/N

@ a8062626@xtec.cat

C.E.E. JERONI DE MORAGAS

- Educació obligatòria



→ QUÈ ENS DEFINEIX?

L'escola atén alumnat amb necessitats de suport intensius, derivats a través de l'EAP, amb edats compreses entre els 3 i 19 anys.

S'ha adaptat el currículum a les seves necessitats. Es potencia els hàbits de vida saludable (alimentació, cura i higiene personal, esport...). També es prioritza l'adquisició d'hàbits d'autonomia personal i social així com les habilitats i la preparació per a la vida adulta.

El centre està format per dos edificis (principal i annex), tots dos amb aules i WC adaptats. L'edifici principal disposa d'un ascensor adaptat, sala de fisioteràpia amb tanc de Hubbert, logopèdies, sala d'expressió, aula multisensorial, sala de psicomotricitat... L'edifici annex té un entorn domèstic adaptat format per una cuina, una habitació, un rebost i un taller de plàstica.

DADES DE CONTACTE



www ceejeronimoragas.blogspot.com

☎ 93 692 21 39 / 686 984 117

✉ Carrer del Renaixement, 131

@ a8035623@xtec.cat

ESCOLA LES FONTETES

- Educació Infantil (3 a 6 anys)
- Educació Primària (6 a 12 anys)



→ QUÈ ENS DEFINEIX?

L'escola Les Fontetes és una escola implicada amb el barri de Les Fontetes de Cerdanyola del Vallès.

Treballem pel desenvolupament integral dels infants en un model centrat en l'aprenentatge significatiu i en el desenvolupament de les competències pròpies del nostre temps. El respecte i les altes expectatives per a per a tot l'alumnat configuren el marc des d'on es posa en valor l'acceptació de la diversitat, el treball vers l'equitat, la no exclusió i la cohesió de tota la comunitat per assegurar un procés educatiu compartit i efectiu.

El nostre projecte educatiu es porta a terme en grups reduïts propiciant fer avançar l'infant des d'allà on està, personalitzant l'ensenyament, facilitant l'acceptació de l'altre entre nens i nenes i exercitant valors positius.

L'objectiu és educar persones amb un projecte vital, capaces de conduir la seva vida en el present i en el futur, assentant les bases que els serviran per desenvolupar les intel·ligències que permeten rebre informació de l'entorn, analitzar-la i convertir-la en aprenentatge i coneixement.

DADES DE CONTACTE



www escolalesfontetes.cat

☎ 93 692 21 70 / 622 465 414

✉ Carrer Greco, 2

@ escolalesfontetes@xtec.cat

ESCOLA MUNICIPAL LA SÍNIA

- Educació Infantil (3 a 6 anys)
- Educació Primària (6 a 12 anys)



→ QUÈ ENS DEFINEIX?

A l'Escola Municipal La Sinya respectem la diversitat dels ritmes evolutius i de capacitats intel·lectuals i físiques de cada infant. Basem el nostre treball en els criteris psicopedagògics que tenen presents les diferències individuals, els nivells de desenvolupament, les activitats, l'expressió i la interacció social.

Potenciem l'activitat i la iniciativa tant com la recerca de coneixement. És tan important la relació educativa com l'adquisició de tècniques i continguts bàsics. Fomentem les sortides fora del centre com a font d'informació directa. Fomentem l'esperit crític i les capacitats de discussió i de decisió. Considerem com a guies per assolir l'ordre i la disciplina el respecte mutu, el diàleg, la reflexió, la col·laboració i la solidaritat. Assumim el diàleg com a eina de resolució de conflictes. Avaluem el procés d'ensenyament-aprenentatge i el progrés de l'alumnat a partir dels principis enunciats anteriorment.

Considerem la participació activa de les famílies com un dels principals eixos del nostre funcionament.

DADES DE CONTACTE



www agora.xtec.cat/escolamunicipal-lasinya

☎ 93 580 88 88 (extensió 3931)

✉ Carrer de La Sinya, 13

@ escolalasinia@cerdanyola.cat



ESCOLA SALTells

- Educació Infantil (3 a 6 anys)
- Educació Primària (6 a 12 anys)



→ QUÈ ENS DEFINIEX?

L'escola Saltells es defineix com a escola catalana, plural, laica, participativa, inclusiva i oberta a l'entorn. Promovem l'educació socioemocional, la cura i el respecte pel medi ambient, la coeducació i el treball competencial, tot plegat amb una ferma voluntat plurilingüe.

Som escola GEP (formem part del Projecte Generació Plurilingüe) amb un projecte plurilingüístic propi on introduïm la llengua anglesa des de P4 i també des d'àrees no lingüístiques com Science i Art.

El nostre projecte pedagògic es basa a desenvolupar i potenciar en cada infant estils d'aprenentatge, capacitats de treball i competències que contribueixin al seu progrés com a persona, individualment i socialment, en un món plural i canviant.

El nostre model educatiu es fonamenta en una educació inclusiva i en el seguiment del procés de creixement i aprenentatge de cada un dels nostres infants, procurant assolir el millor rendiment per a cadascun.

Formem part del CIAC (Consell d'Infants i Adolescents de Cerdanyola) i som escola de pràctiques universitàries.

DADES DE CONTACTE



www saltells.com

☎ 93 692 45 50

✉ Avinguda de Roma, 57

@ a8036411@xtec.cat

ESCOLA SANT MARTÍ

- Educació Infantil (3 a 6 anys)
- Educació Primària (6 a 12 anys)



→ QUÈ ENS DEFINEIX?

L'escola Sant Martí és una escola arrelada al barri, inclusiva i socialment responsable, en constant procés de millora i adaptació a les necessitats del nostre entorn.

Entenem l'educació com un procés que parteix de les dimensions individual i social de l'infant, donant especial rellevància als aspectes comunicatius, afectius i socials. En aquest planejament, la inclusió esdevé un aspecte fonamental, així com la relació i implicació de les famílies com a part de la comunitat educativa. Partim de la cohesió d'un equip de professionals compromesos en l'educació dels nostres infants, utilitzant metodologies globalitzades i funcionals que impliquen tant la participació de l'alumnat en el propi procés d'aprenentatge, la reflexió sobre els processos així com l'atenció a la diversitat.

El nostre objectiu fonamental és ajudar als infants a assolir les competències que:

- Afavoreixin l'autonomia necessària pel seu aprenentatge i per al desenvolupament personal i social.
- Els proporcionin una sòlida base que els serveixi a la vida.

DADES DE CONTACTE



www agora.xtec.cat/ceipsantmarti-cerdanyola

📞 93 692 08 81

✉ Avinguda de Sant Iscle, S/N

@ a8028746@xtec.cat

ESCOLA SERRAPARERA

- Educació Infantil (3 a 6 anys)
- Educació Primària (6 a 12 anys)



→ QUÈ ENS DEFINEIX?

A l'Escola Serraparera acompanyem l'alumnat i les seves famílies en el repte d'educar els infants contribuint al seu creixement personal des de tots els punts de vista: emocional, relacional i d'aprenentatge. Ens proposem el desenvolupament de les seves capacitats per tal que esdevinguin ciutadans i ciutadanes competents, crítics, responsables i compromesos amb la societat.

Vetllem per una educació en comunitat i contextualitzada. És per això que oferim diversos entorns d'aprenentatge al nostre alumnat: l'escola, el barri, la ciutat, el medi natural,... en què les relacions socials esdevenen clau com a generadores d'aprenentatge. Igualment, promovem la participació de totes aquelles persones que formem part de la comunitat educativa (alumnat, famílies, mestres, monitors,...).

Proposem diversitat de metodologies adaptades als interessos i a les necessitats de l'alumnat amb una mirada competencial i globalitzadora de les activitats: espais i tallers d'aprenentatge, treball per projectes, racons,... que ajuden a fer de la inclusió una realitat a la nostra escola.

DADES DE CONTACTE



www agora.xtec.cat/ceipserraparera

☎ 93 692 27 42

✉ Carrer Diagonal, 41

@ a8028783@xtec.cat

ESCOLA TURÓ DE GUIERA

- Educació Infantil (3 a 6 anys)
- Educació Primària (6 a 12 anys)



→ QUÈ ENS DEFINEIX?

Hem d'ofrir a les noves generacions competències per poder viure de manera plena en el context que els tocarà desenvolupar-se. A l'escola estem creant nous formats metodològics que afavoreixen l'encaix de l'alumnat en aquest món complex i canviant.

Convertim a l'alumnat en els protagonistes del seu propi aprenentatge, tot tenint un coneixement significatiu que els ajudi a entendre el món real.

El nostre compromís és fer-ho realitat, tenint en compte la inclusió de qualsevol persona a l'escola. A més, de la cura del medi ambient. Tenim una concepció humanista del món que vivim.

El Turó el fem entre tots i totes!!!

DADES DE CONTACTE



www turodeguiera.cat

☎ 93 580 20 72

✉ Carrer d'Anselm Clavé, 32

@ ceipturodeguiera@xtec.cat

ESCOLA XARAU

- Educació Infantil (3 a 6 anys)
- Educació Primària (6 a 12 anys)



→ QUÈ ENS DEFINEIX?

Des de l'escola acompanyem els infants per a què siguin els protagonistes del seu propi aprenentatge, organitzant i dissenyant els temps i els espais per atendre els interessos i les necessitats de cadascun d'ells, oferint-los una atenció el més personalitzada possible.

La comunicació, el treball cooperatiu, la gestió de les emocions o l'autonomia, són alguns dels eixos que conformen el nostre projecte.

Per a nosaltres és essencial la idea de comunitat, i per això li donem molt valor a què tots els membres de l'escola (infants, mestres, famílies, menjador...) participem i treballem conjuntament per educar els infants, construint entre tots un projecte comú.

DADES DE CONTACTE



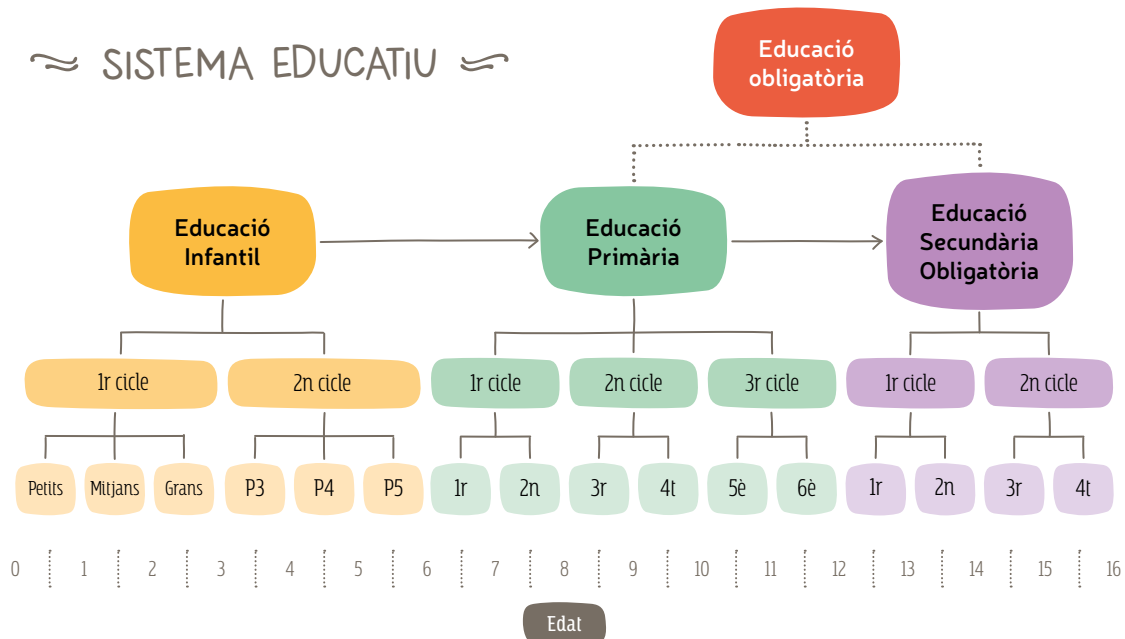
www escolaxarau.cat

☎ 93 692 64 04

✉ Carrer de Santa Anna, 65

@ ceipxarau@xtec.cat

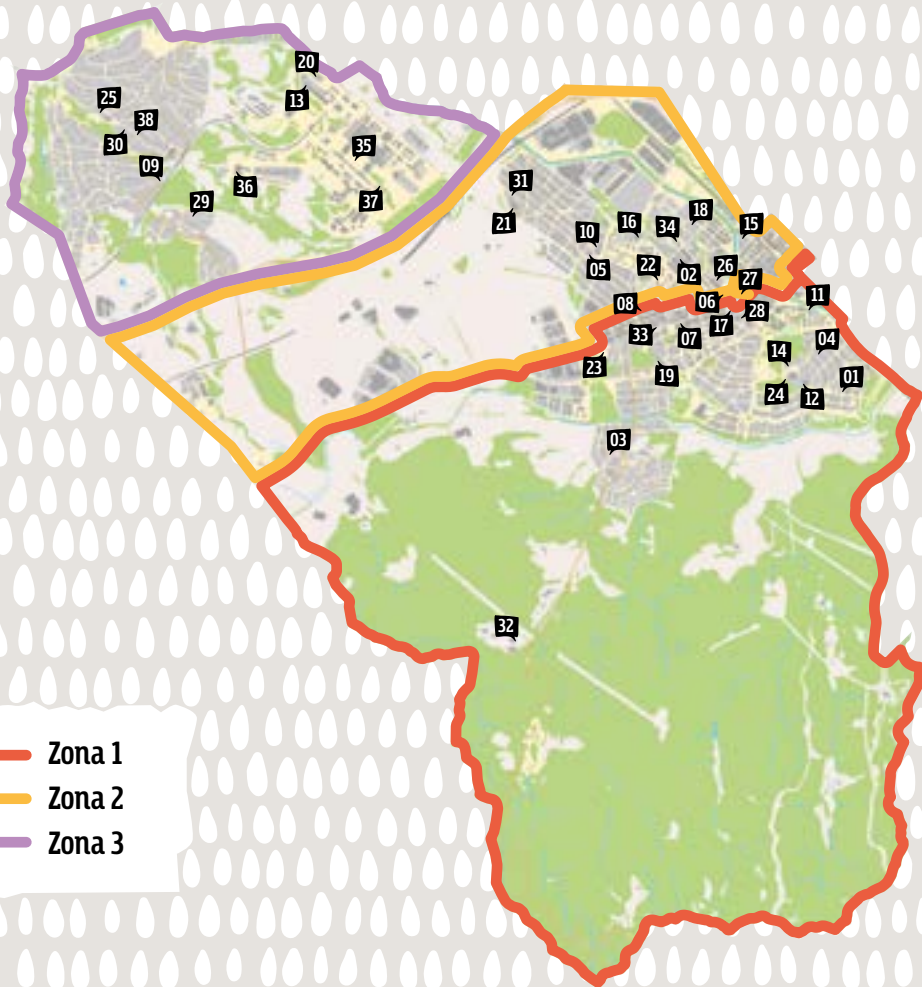
≈ SISTEMA EDUCATIU ≈



MAPA ESCOLAR DE LA CIUTAT

- | | | | |
|-----------|-------------------------------------|-----------|--|
| 01 | Escola Bressol Municipal Turonet | 20 | Institut Pere Calders |
| 02 | Escola Bressol Municipal Cordelles | 21 | Institut Jaume Mimó |
| 03 | Escola Bressol Municipal Montflorit | 22 | Institut Banús |
| 04 | Llar d'Infants Ninot | 23 | Institut Gorgs |
| 05 | Llar d'Infants Disney | 24 | Institut Forat del Vent |
| 06 | Llar d'Infants Patufet | 25 | Ramon Fuster |
| 07 | Llar d'Infants Nins | 26 | Escaladei |
| 08 | Llar d'Infants Bon Dia | 27 | FEDAC CERDANYOLA |
| 09 | Llar d'Infants d'en Pitus | 28 | Montserrat |
| 10 | Escola Saltells | 29 | Waldorf-Steiner El Títler |
| 11 | Escola Les Fontetes | 30 | Bellaire |
| 12 | Escola Carles Buïgas | 31 | CEE Jeroni de Moragas |
| 13 | Escola Bellaterra | 32 | CEE Centre de Formació i Treball Flor de Maig |
| 14 | Escola Collserola | 33 | Escola Municipal de Música Aulos |
| 15 | Escola Municipal La Sinia | 34 | Centre de Formació d'Adults L'Alzina de Cerdanyola |
| 16 | Escola Serraparera | 35 | Universitat Autònoma de Barcelona (UAB) |
| 17 | Escola Sant Martí | 36 | UAB Formació Professional |
| 18 | Escola Xarau | 37 | Vitae Cerdanyola |
| 19 | Escola Turó de Guiera | 38 | Centre Professional de Música El Musical |

- Zona 1
- Zona 2
- Zona 3



PER A MÉS INFORMACIÓ ☺

**Servei d'Educació de l'Ajuntament
de Cerdanyola del Vallès**

www cerdanyola.cat/educacio

☎ 93 580 88 88 (extensió 3710)

✉ Avinguda d'Espanya, 6-C

@ educacio@cerdanyola.cat

Oficina Municipal d'Escolarització (OME)

www cerdanyola.cat/educacio/preinscripcio/ome

☎ 93 580 88 88 (extensió 3710)

✉ Avinguda d'Espanya, 6-C

@ ome@cerdanyola.cat



**Ajuntament de
Cerdanyola del Vallès**

