

PREINSCRIPCIÓ I MATRÍCULA

CURS 2018-2019

Presentació adreçada a les
famílies amb Infants que
fan 3 anys el 2018



Ajuntament de
Cerdanyola del Vallès



1. QUÈ VOL DIR PREINSCRIPCIÓ I MATRÍCULA?



La **preinscripció** és el primer pas per obtenir plaça en una escola sufragada amb fons públics (de titularitat pública o privada concertada).

Quan se sap el nombre de sol·licituds que ha rebut cada escola i les places existents, s'assignen aquestes places aplicant els criteris de prioritat que s'han fet públics.

Posteriorment, cal confirmar l'acceptació de la plaça obtinguda fent la corresponent **matrícula**.



2. QUAN COMENÇA LA PREINSCRIPCIÓ?



DEL 13 AL 24 D'ABRIL

Termini de presentació de sol·licituds
del curs 2018-2019



3. COM ESCOLLIR ESCOLA?

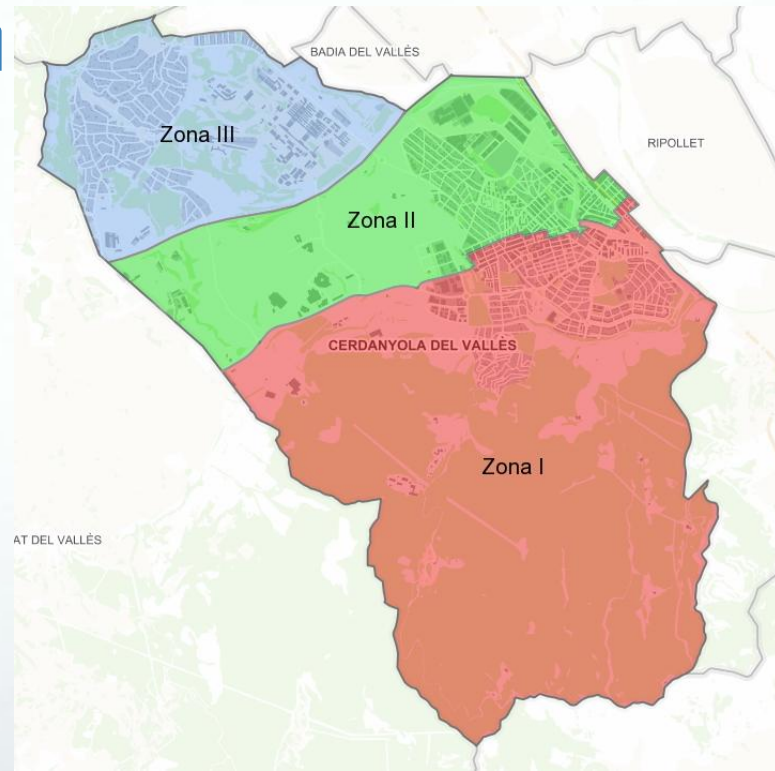
- 3.1. Planificació educativa
- 3.2. Escoles i instituts de cada zona
- 3.3. Previsió de grups
- 3.4. Escoles a cada zona
- 3.5. Jornades de portes obertes



3.1. PLANIFICACIÓ EDUCATIVA A Cerdanyola



A Cerdanyola hi ha **3 Zones** que representen les àrees de proximitat dels centres a efectes d'admissió d'alumnat.



3.2. ESCOLES I INSTITUTS DE CADA ZONA



ZONA I

Escoles públiques

Escola Carles Buïgas

Escola Collserola

Escola Les Fontetes

Escola Sant Martí

Escola Turó de Guiera

Centres concertats

Montserrat

Instituts públics

Institut Forat del Vent

Institut Gorgs

ZONA II

Escoles públiques

Escola Municipal La Sínia

Escola Saltells

Escola Serraparera

Escola Xarau

Centres concertats

Escaladei

FEDAC – Cerdanyola

Instituts públics

Institut Banús

Institut Jaume Mimó

ZONA III

Escoles públiques

Escola Bellaterra

Centres concertats

Ramon Fuster

Centres privats

Escola Waldorf-Steiner El Til·ler

Instituts públics

Institut Pere Calders



3.3. PREVISIÓ DE GRUPS D'EI -3. CURS 2018-2019



Escoles públiques

Bellaterra	2	Saltells	1
Carles Buïgas	1	Sant Martí	1
Collserola	1	Serraparera	2
EM La Sínia	2	Turó de Guiera	2
Les Fontetes	1	Xarau	1

Centres concertats

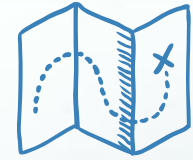
Escaladei	1
FEDAC Cerdanyola	2
Montserrat	2
Ramon Fuster	3

Centres privats

Waldorf Steiner El Tiler	1
--------------------------	---



3.4. QUINES ESCOLES HI HA A LA MEVA ZONA?



Consulta de centres educatius segons el domicili.

Consulta al Mapa Escolar.

Preinscripció

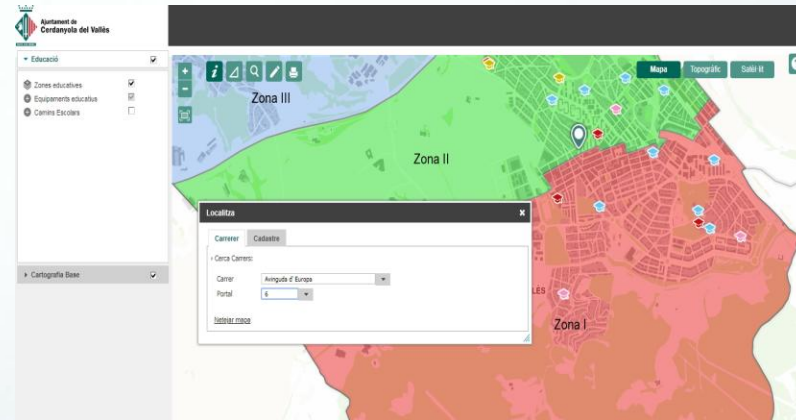
Consulta de centres educatius segons el domicili:

Introdueix l'adreça

Europa, Avinguda d'

006

Veure Resultats



<http://www.cerdanyola.cat/educacio/preinscripcio>

3.5. JORNADES DE PORTES OBERTES



- ✓ Es poden visitar les instal·lacions del centre.
- ✓ Es pot conèixer el seu projecte educatiu i el seu funcionament.
- ✓ Ens aclariran dubtes i podrem saber més sobre el centre.
- ✓ Podem veure alguns treballs realitzats per l'alumnat o gaudir d'alguna activitat feta per ells i elles.

<http://www.cerdanyola.cat/educacio/preinscripcio-3-16-anys>

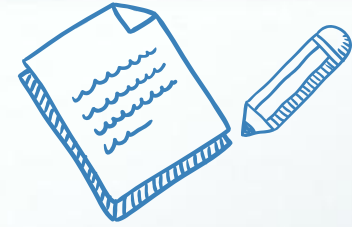


4. QUÈ CAL FER?

- 4.1. Com fer la preinscripció?
- 4.2. Documentació Genèrica
- 4.3. Criteris de prioritat que estableixen l'ordre d'admissió?
- 4.4. Llistes, reclamacions
- 4.5. Matrícula



4.1. COM FER LA PREINSCRIPCIÓ?



S'ha de presentar **una única sol·licitud** de preinscripció, que es lliurarà al centre educatiu demanat en primera opció o bé a l'Oficina Municipal d'Escolarització (OME).

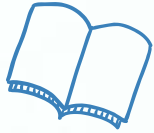
A l'imprès de sol·licitud s'han d'indicar tots els centres i ensenyaments als quals es voldria accedir, col·locats per **ordre de preferència**.

Detall de la sol·licitud

Plaça sol·licitada	
Cal presentar una única sol·licitud amb la llista de centres ordenats per ordre de preferència.	
Ensenyament	Nivell
<input type="text"/>	<input type="text"/>
Voleu plaça d'ofici? <input type="checkbox"/> Sí <input type="checkbox"/> No	
Codi del centre	Nom
1.	
2.	
3.	
4.	
5.	
6.	
7.	
8.	
9.	
10.	



4.2. DOCUMENTACIÓ GENÈRICA



Original i fotocòpia del llibre de família o altres documents relatius a la **filiació**.



Original i fotocòpia del **DNI** de la persona **solicitant** (mare, pare o tutor-a) o de la targeta de residència on consta el NIE si es tracta de persones estrangeres. Les dades d'identificació o filiació per a infants estrangers poden acreditar-se amb el document d'identitat, el passaport o el llibre de família del país d'origen.



Original i fotocòpia de la **targeta sanitària individual**.



4.3. CRITERIS DE PRIORITAT QUE ESTABLEIXEN L'ORDRE D'ADMISSIÓ?



Quan en un centre educatiu hi ha més sol·licituds que vacants, per assignar les places s'aplica un barem de prioritats d'admissió, establert al decret d'admissió d'alumnes i a la resolució de preinscripció i matriculació, que té en compte diversos **critèris específics, generals i complementaris**.



4.3. CRITERIS DE PRIORITAT QUE ESTABLEIXEN L'ORDRE D'ADMISSIÓ?



CRITERIS ESPECÍFICS No aplicables a EI-3 anys



CRITERIS GENERALS

Germans o Germanes

Quan l'alumne o alumna té germans o germanes escolaritzats o escolaritzades al centre o pares o tutors legals que hi treballen en el moment en què es presenta la preinscripció.

40

Proximitat

Proximitat del domicili de l'alumne o alumna al centre o, si s'escau, la proximitat del lloc de treball del pare, la mare, tutor o tutora, guardador o guardadora de fet.

30
20
10

Les circumstàncies al·legades en sol·licitar l'admissió, a efectes de barem, s'acrediten documentalment i s'entenen referides al moment en què acaba el termini ordinari per formalitzar la sol·licitud



4.3. CRITERIS DE PRIORITAT QUE ESTABLEIXEN L'ORDRE D'ADMISSIÓ?



CRITERIS GENERALS

Renda familiar

Quan el pare o la mare, tutor o tutora, siguin beneficiaris de l'ajut de la renda mínima d'inserció, calculat en funció dels fills a càrrec de la persona perceptora.

10

Discapacitat

Quan l'alumne o alumna, el pare, la mare, tutor o tutora, un germà o una germana de l'alumne o alumna acrediti una discapacitat igual o superior al 33%

10

Les circumstàncies al·legades en sol·licitar l'admissió, a efectes de barem, s'acrediten documentalment i s'entenen referides al moment en què acaba el termini ordinari per formalitzar la sol·licitud



4.3. CRITERIS DE PRIORITAT QUE ESTABLEIXEN L'ORDRE D'ADMISSIÓ?



CRITERIS COMPLEMENTARIS Aplicables en cas d'empat

Situació familiar

Pel fet de formar part de família nombrosa o monoparental.

15

Malaltia crònica

Pel fet que l'alumne o alumna tingui una malaltia crònica que afecti el seu sistema digestiu, endocrí o metabòlic, inclosa la cèliaquia

10

Les circumstàncies al·legades en sol·licitar l'admissió, a efectes de barem, s'acrediten documentalment i s'entenen referides al moment en què acaba el termini ordinari per formalitzar la sol·licitud



4.3. CRITERIS DE PRIORITAT QUE ESTABLEIXEN L'ORDRE D'ADMISSIÓ?



CRITERIS COMPLEMENTARIS Aplicables en cas d'empat

Exalumnes

Pel fet que l'alumnat hagi tingut el pare, la mare, el tutor, la tutora, els germans o les germanes escolaritzats, en ensenyaments declarats actualment gratuïts i universals, al centre per al qual es presenta la sol·licitud.

5

Les circumstàncies al·legades en sol·licitar l'admissió, a efectes de barem, s'acrediten documentalment i s'entenen referides al moment en què acaba el termini ordinari per formalitzar la sol·licitud



4.3. CRITERIS DE PRIORITAT QUE ESTABLEIXEN L'ORDRE D'ADMISSIÓ?



De l'aplicació d'aquests criteris surt la puntuació que se li atorgarà a cada sol·licitud, que serà invariable al llarg de tot el procés.

Les sol·licituds s'ordenen tenint en compte aquesta puntuació i s'estableix així l'ordre d'admissió.

En les situacions d'empat el Departament d'Ensenyament de la Generalitat realitza un sorteig per tal de resoldre-les.



4.4. LLISTES I RECLAMACIONS?



Llista de sol·licituds amb la puntuació provisional

3

Llista de sol·licituds amb la puntuació un cop resoltes les reclamacions

10

Llista ordenada definitiva

15

Oferta final de places escolars

11

Matriculació

21

27



4

Termini per presentar reclamacions

8

11
Sorteig del número de desempat, a les 11 h als serveis centrals del Departament d'Ensenyament

12

Llista d'alumnes admesos

Quan un alumne o alumna no ha pogut obtenir plaça al centre sol·licitat en primer lloc, se sol seguir l'ordre de preferència indicat en el seu full de preinscripció.



4.5. MATRÍCULA



Per consolidar la plaça assignada a la llista d'admesos és imprescindible que es formalitzi la matrícula al centre dins del període establert. En cas que no es faci, es considera que es renuncia a la plaça reservada.

A més de la documentació aportada amb la sol·licitud de preinscripció, per matricular-se cal presentar :

1. Una fotocòpia del **carnet de vacunacions** on constin les dosis de vacunes rebudes i les dates corresponents.



2. Quan el domicili al·legat a la sol·licitud de preinscripció no coincideixi amb el domicili del DNI cal presentar el DNI renovat amb la nova adreça.



5. ON PUC TROBAR LA INFORMACIÓ?



Generalitat de Catalunya
**Departament
d'Ensenyament**

<http://queestudiar.gencat.cat/ca/preinscripcio/info-general/>



Ajuntament de
Cerdanyola del Vallès

<http://www.cerdanyola.cat/educacio/preinscripcio>

FACTA NON VERBA



GRÀCIES PER LA VOSTRA ATENCIÓ



OME
Oficina Municipal d'Escolarització



Ajuntament de
Cerdanyola del Vallès



Avinguda Espanya 6 C Bxs.



93 580 88 88 Ext 3710.



www.cerdanyola.cat/educacio

Cerdanyola del Vallès
amb l'educació pública
Vila Groga

