

# EL CAMÍ ESCOLAR: UN PROJECTE PARTICIPAT PER TOTS!

**Nom del centre:** I.E.S. MAREMAR

**Municipi:** El Masnou

**Persona de contacte:** Anna Ballester Eixarch

**Adreça de correu electrònic:** [iesmaremar@xtec.cat](mailto:iesmaremar@xtec.cat) [aballes8@xtec.cat](mailto:aballes8@xtec.cat)

**Web:** [www.xtec.cat/iesmaremar](http://www.xtec.cat/iesmaremar)

## Contex

Coneixement: educació viària.

Relació i millora de l'entorn: coneixement de la ciutat, mobilitat sostenible i segura.

Cultura de centre: participació democràtica i col·laboració amb l'administració local.

## Destinatari

Tota la comunitat educativa.

## Qui i com s'ha decidit

El Comitè ambiental, l'equip directiu del centre i l'Ajuntament del Masnou.

## Per què ho fem?

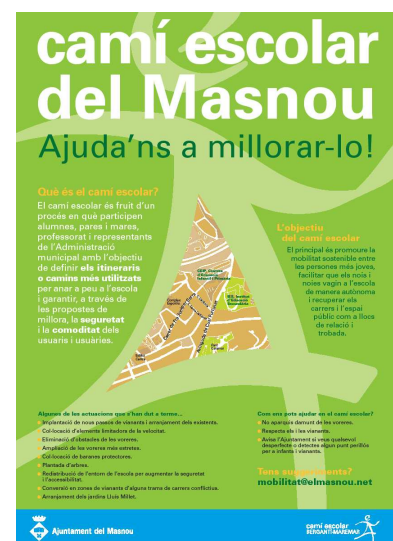
El desplaçament al centre és incòmode i per sobre de tot perillós. Tant la configuració del terreny com la urbanització del Masnou són molt irregulars, el pendent és força pronunciat, les voreres són estretes, amb nombrosos obstacles, els carrers no tenen un traçat recte i a més hi ha un volum important de vehicles motoritzats.

## Què volem aconseguir?

El Camí Escolar de l'IES Maremar té com a finalitat ajudar a afavorir l'accés al centre, millorant la mobilitat del trànsit i fent més segur i agradable el desplaçament a peu de l'alumnat tot impulsant l'ús social de la via pública.

## Com ho hem fet?

1. Es va repartir un plànol del municipi a tots els alumnes del centre on dibuixaven el recorregut que feien i el mitjà de transport utilitzat. Amb això vàrem saber quines eren les vies d'accés més freqüentades.
2. Els alumnes de 1r i 4t ESO van analitzar l'estat d'aquests carrers. Van identificar els llocs més perillosos o incòmodes. Amb el material gràfic i escrit recollit es va fer una relació dels aspectes més deficients, aquests es van tipificar així: elements que obstaculitzen les voreres, voreres estretes o deteriorades, manca de senyalització, estacionament a la vorera de vehicles, dèficit de transport públic.
3. Amb les dades obtingudes s'elabora el projecte de millora i es presenta a l'Ajuntament.
4. Comencen les reunions mensuals amb tots els implicats: regidors, tècnics, guàrdia urbana, alumnes, pares i professors. Es negocien les actuacions a fer més prioritàries.
5. Realització d'algunes d'aquestes actuacions



## EL CAMÍ ESCOLAR: UN PROJECTE PARTICIPAT PER TOTS!

### Quan ho hem fet?

El desenvolupament del projecte s'ha fet al llarg dels cursos 2006-07 i 2007-08, tot i que el primers contactes amb l'administració són d'anys anteriors. És un projecte obert en el que actualment es segueix treballant.

### Materials i recursos que hem fet servir

El recurs més utilitzat ha estat el temps de tots els participants: reunions mensuals de dues hores amb tota la comissió implicada, més el temps de dedicació a les aules per l'elaboració de les propostes.

### Com ho avaluem?

Molt positivament:

- Han participat tots els estaments del centre i tots els nivells
- Implicació de diferents àrees com: Tutoria, Ed. Ambiental, Ed. Visual i plàstica, Tecnologia,...
- Els alumnes han vist que algunes de les seves propostes s'han dut a terme.
- Han entès el sentit de la responsabilitat ciutadana i s'han apropiat a l'administració.
- Han après el valor del diàleg i el pacte.

### Com ho hem compartit i difós?

Difusió al centre. Respecte al municipi el projecte es mostra a la pàgina web de l'ajuntament del Masnou [www.elmasnou.cat/document.php?id=3295](http://www.elmasnou.cat/document.php?id=3295). També s'ha presentat l'experiència a trobades escolars tant de Catalunya com de la resta de l'estat (xarxa d'Escoles Associades a la UNESCO, Salamanca juliol 2007).

### Valoració

És un projecte ampli i complex perquè intenta solucionar problemes ambientals de forma democràtica i participativa implicant àmbits molt diversos. És un projecte molt engrescador perquè aquests problemes són concrets, de l'entorn urbà real, de manera que, els canvis realitzats en aquest entorn són visibles i per tant, valorats per tota la comunitat educativa ja que suposen una millora en la mobilitat pel que fa a la seguretat i la sostenibilitat.

