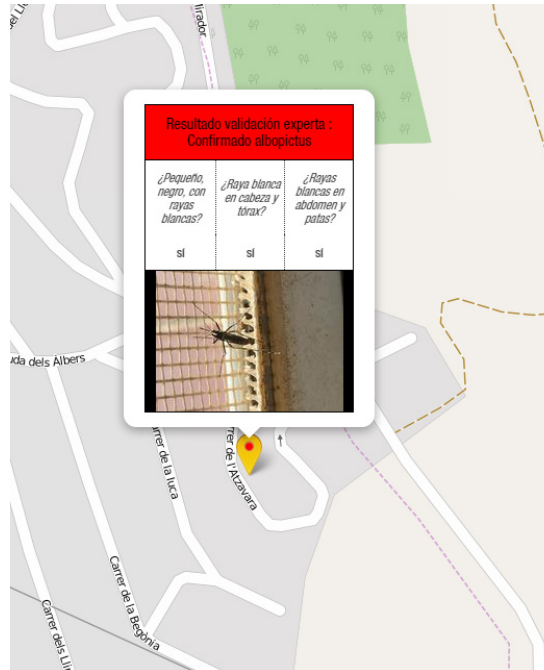


Junts podem eliminar-los!

Mosquito Alert col·labora amb les **entitats i gestors de salut pública** que segueixen i controlen aquests mosquits vectors de malalties.

Les teves observacions són útils per les entitats que treballen elaborant les estratègies d'actuació i control d'aquests mosquits.

Aquestes accions ajuden a fer front a les molèsties que causen aquests insectes. A més, són importants per reduir el risc de transmissió de malalties.




Descarrega el díptic en PDF



Segueix-nos a:

 @Mosquito_Alert

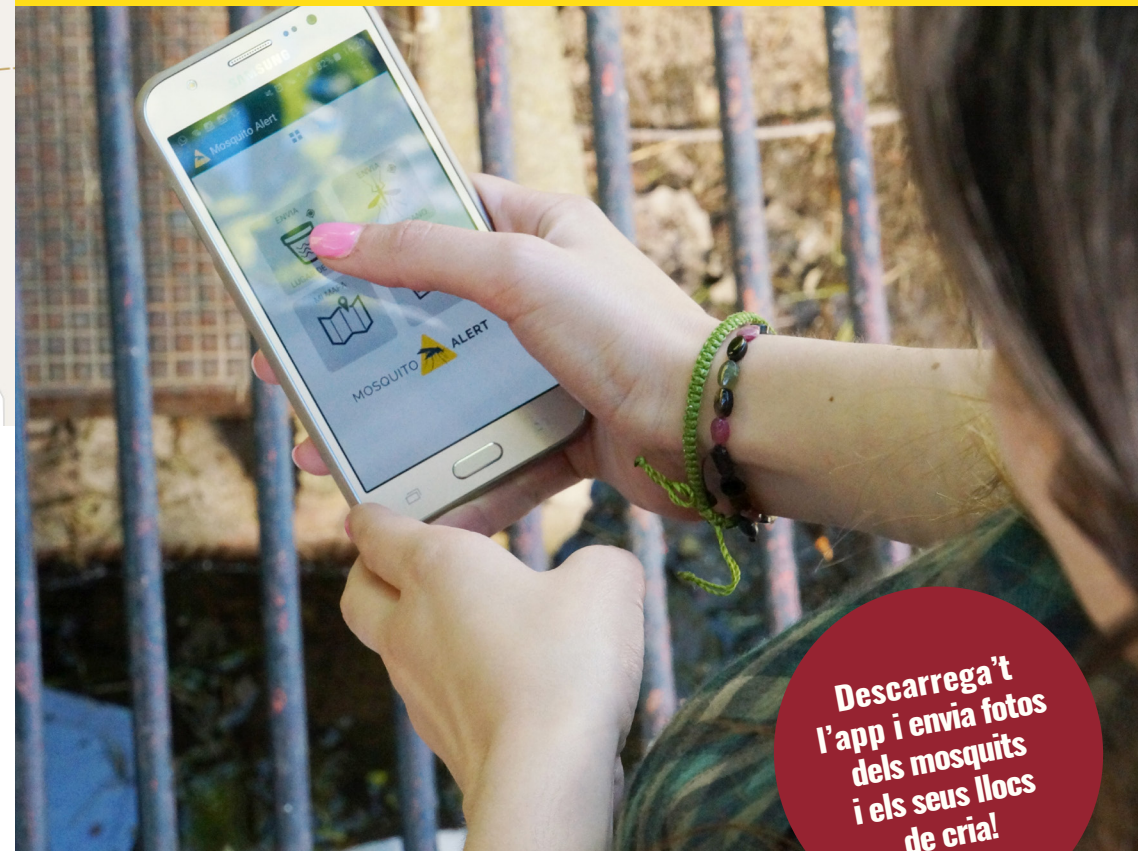
 /mosquitoalert

www.mosquitoalert.com

Lluita contra els mosquits transmissors de malalties!



MOSQUITO
ALERT



Descarrega't l'app i envia fotos dels mosquits i els seus llocs de cria!

Captura mosquits amb el mòbil

Mosquito Alert és una plataforma d'aletra ciutadana per investigar i controlar l'expansió del **mosquit tigre** i el **mosquit de la febre groga**. Aquests insectes s'han expandit a molts llocs del món i poden transmetre algunes malalties globals com el **dengue**, la **Chikungunya** o el **Zika**.

Descarrega't l'**app Mosquito Alert** i ajuda al personal científic i els gestors a detectar adults de mosquits i els seus llocs de cria.

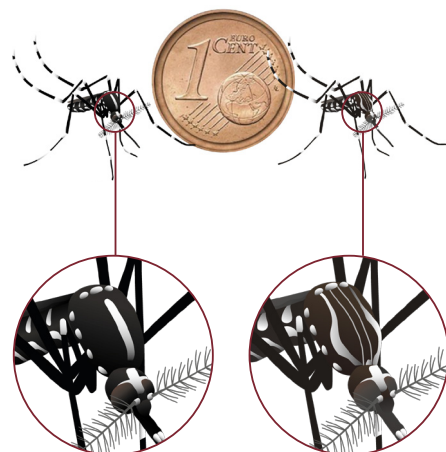
Amb aquesta informació, podran millorar les accions de control i predir l'expansió del mosquit tigre cap a zones on encara no ha arribat. Entre tots també podrem detectar més ràpidament la possible arribada del mosquit

Localitza els seus llocs de cria

Envia fotos de mosquits adults



Valida fotos d'altres participants



Ratlla al tòrax del mosquit tigre

Lira al tòrax del mosquit de la febre groga

Els mosquits "Aedes urbans"

El mosquit tigre (*Aedes albopictus*) i el mosquit de la febre groga (*Aedes aegypti*) són molt semblants.

Tots dos tenen **ratlles** a les potes i a l'abdomen. Per diferenciar-los cal fixar-se en el **tòrax**: *Ae. albopictus* té una sola ratlla i *Ae. aegypti* té un dibuix en forma de lira.

Intenta fotografiar la ratlla!



Avisa si trobes un lloc de cria

ALS ESPAIS PÚBLICS

Sabies que en un embornal hi poden haver centenars de larves de mosquits?

El mosquit tigre i el mosquit de la febre groga s'han adaptat a viure als ambients urbans.

Si veus un **embornal** o un espai de la via pública amb **aigua acumulada**, fes-li una foto i envia-la amb l'app Mosquito Alert.

Si entre tots eliminem aquests llocs de cria, en reduïrem la seva població!

A CASA TEVA

Assegura't que no s'acumula aigua als testos, cubells, bidons, regadores, petites basses, etc.



- Buida l'aigua dels recipients que estiguin a l'exterior, encara que no hi hagi larves de mosquit.
- Posa'ls cap per avall perquè no es tornin a omplir d'aigua.
- Tapa hermèticament els dipòsits d'aigua o bé posa-hi una tela mosquitera.
- Guarda els carretons, barques, remolcs o altres objectes sota cobert.
- Evita tenir pneumàtics vells a l'aire lliure; porta'ls a la deixalleria.

