



Atur

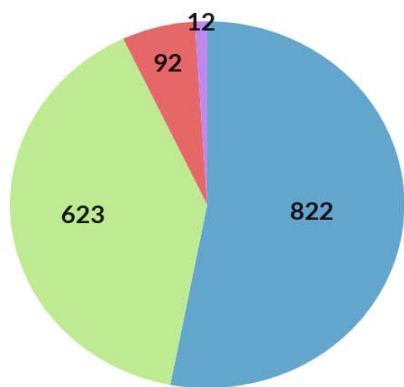
2.765 persones
9,72%

Variació mes anterior
↑ 56

Mes anterior:
2.709
9,54%

↑ 2,1%

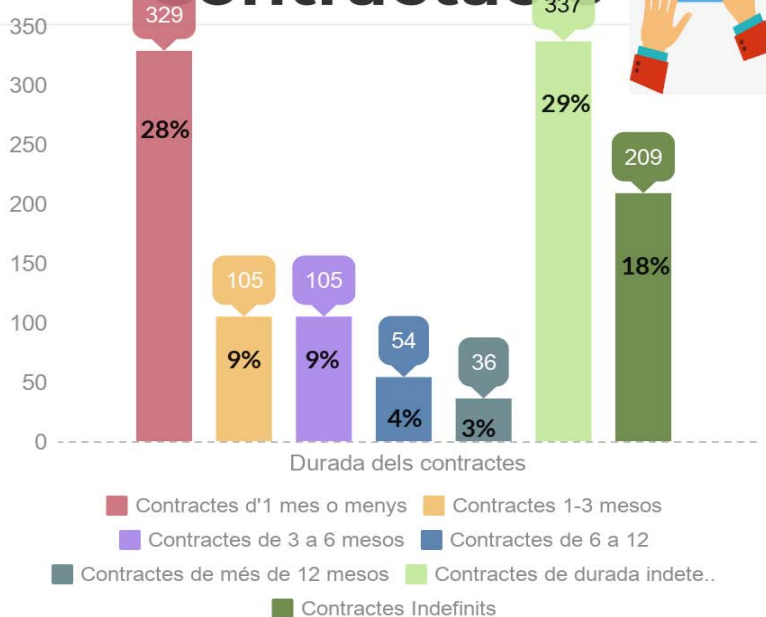
Prestacions per Desocupació



Total: 1.549 52% dels aturats

- Contributives (53%) ■ Assistencials (subsidi) (40%)
- Renda Activa d'Inserció (6%)
- Programa Activació Ocupació (1%)

Contractació



Variació mes anterior Temporalitat
 ↓ 662 ↓ 36% 82,2%

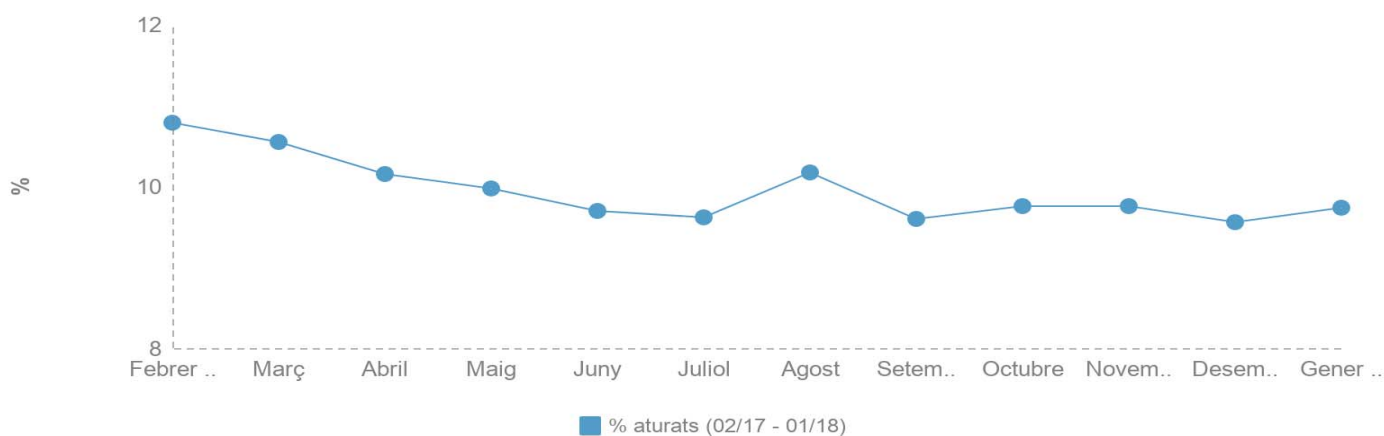
Afiliacions Seguretat Social

Assalariats		Autònoms	
21.253 persones	↓ 59	3.964 persones	↓ 26
	↓ 0,28%		↓ 0,65%

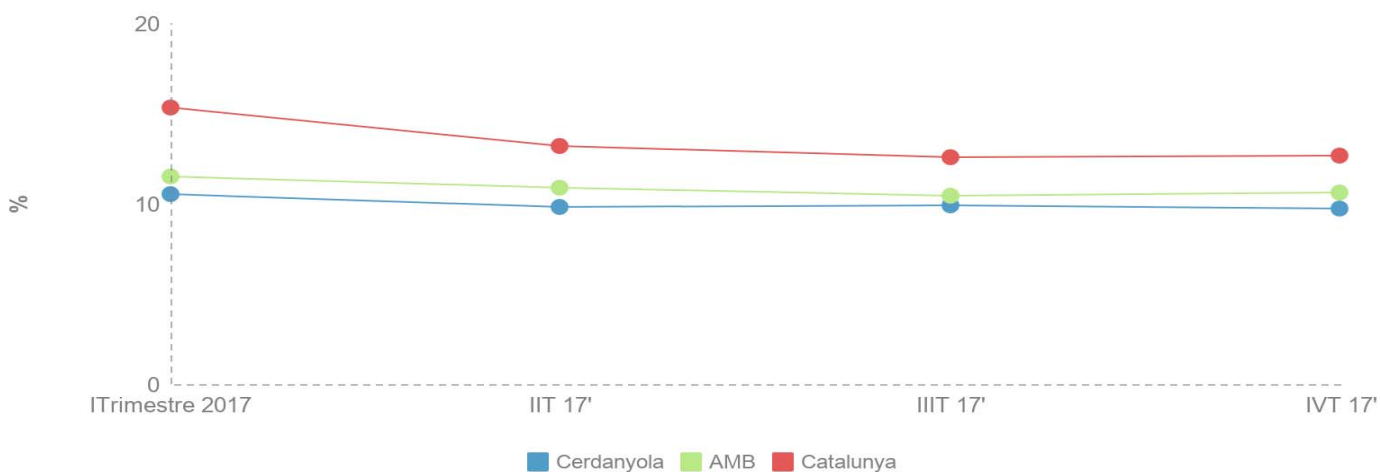


Evolució Atur

CERDANYOLA



COMPARATIVA



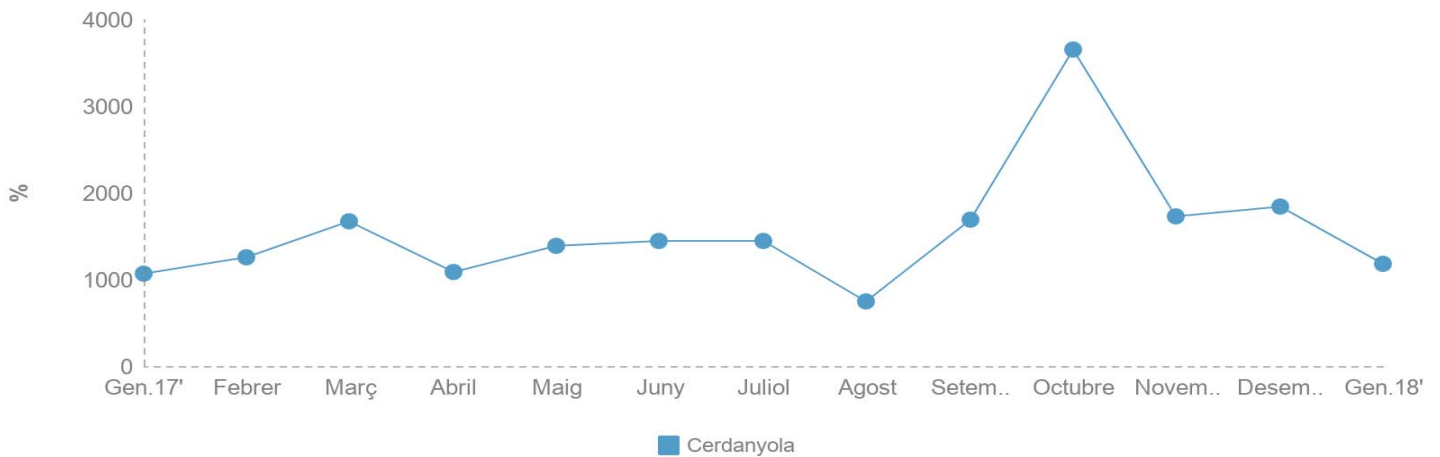
Indicadors Gener 2018

-Sèries temporals i comparades-

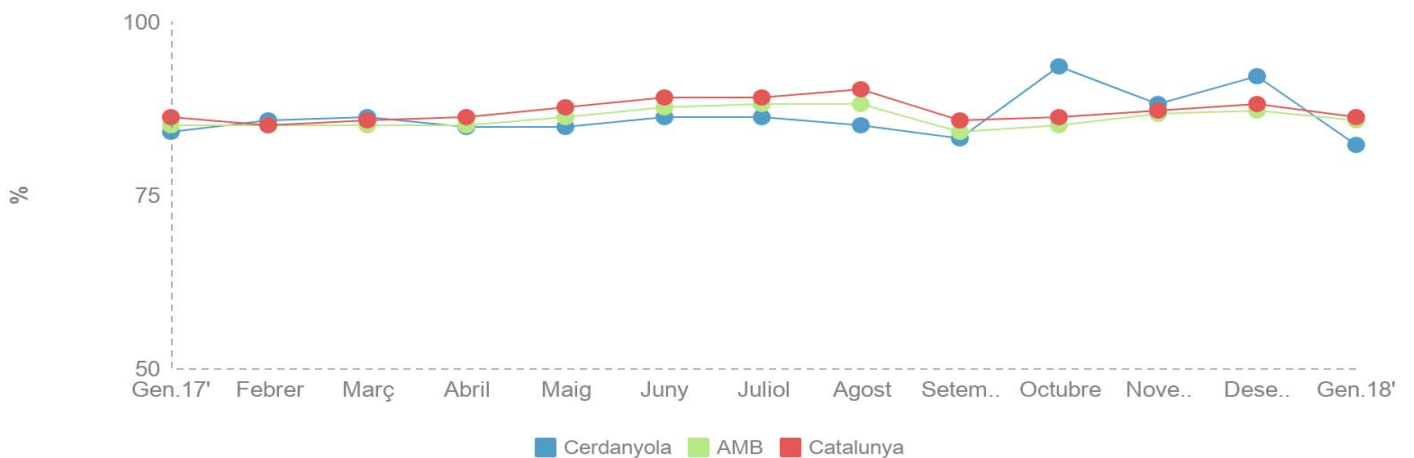


Evolució Contractacions

TOTAL CONTRACTES



TEMPORALITAT



Indicadors Gener 2018

-Sèries temporals i comparades-



Evolució Prestacions

Desocupats beneficiaris de prestacions

