



2020
Cerdanyola del Vallès

Un nou estiu arriba i per tant el casal d'estiu municipal també arriba. Aquest és un estiu atípic. La crisi sanitària ocasionada per la COVID19 ha produït un gran impacte a la nostra societat. Els infants i joves de la nostra ciutat han viscut un curs escolar escapçat per la pandèmia veient condicionat el seu aprenentatge.

Per aquest motiu des de l'Ajuntament s'ha fet un especial esforç en dissenyar una oferta d'activitats d'estiu per garantir una oferta de qualitat que reforci les relacions entre els infants i la vivència de nous aprenentatges. El resultat és fruit de la coordinació dels diferents departaments municipals. Des de la vessant educativa, la neteja i desinfecció així com la planificació dels recursos necessaris per a poder dur a terme les activitats d'estiu.

L'Ajuntament de Cerdanyola destinarà un important nombre de recursos humans, tècnics i econòmics per garantir el desenvolupament dels casals d'estiu en plenes condicions de seguretat i higiene.

Aquesta tasca però és molt important que sigui compartida amb les famílies. La comunicació i la corresponsabilitat de les famílies per garantir un casal amb plenes garanties pel compliment dels protocols és molt important.

Desitjar que els infants, adolescent i les famílies puguin gaudir de la proposta d'activitats que des de l'Ajuntament de Cerdanyola us fem. També dir-vos que creiem de la importància d'aquest servei municipal des de la convicció que el lleure educatiu facilita que els nostres infants i adolescents siguin persones més resilients, lliures i compromeses amb el seu entorn.

David Gonzalez Chanca
Regidor de Joventut i Infància

Carlos Cordón Núñez
Alcalde

INFORMACIÓ GENERAL

Dates i preus:

Els casals municipals es realitzaran en tres torns, **de quinze dies** de durada cadascun.

1r torn: del 29 de juny al 10 de juliol **112,84€**

2n torn: del 13 al 24 de juliol **112,84€**

3r torn: del 27 al 7 d'agost **112,84€**

A partir del segon germà inscrit **90,30€**

HORARIS I LLOCS

Només Matins de 8.30 a 13.30 h:

- Escola Collserola
- Escola Xarau
- Escola Fontetes

Matins i tot el dia de 8.30 a 16.30 h (inclou menjador):

- Escola Turó de Guiera
- Escola La Sinya
- Escola Serraparrera

INFORMACIÓ I INSCRIPCIONS

Les inscripcions al Casal d'Estiu Municipal s'hauran de fer entre el **8** i el **19** de juny de forma telemàtica. [Inscripció telemàtica](#)

En casos excepcionals es podrà fer presencialment demanant cita prèvia al **93 580 88 88** extensions **3772 i 3770**

Cal portar

Documentació necessària per infant:

- **Fitxa inscripció** omplerta
- **Declaració Responsable** COVID19 (portar el dia d'inici del torn)
- Còpia del llibre de **vacunes** al dia
- **Fotografia** del nen/a (mida carnet)
- Còpia **tarjeta sanitària**
- Còpia del **DNI** de mare/pare/tutor/a legal de l'infant

Edats

Adreçat a infants que hagin cursat des de **P3 a 6è** de primària el curs **2019-20**

HORARIS

De 8.30 a 13.30h (sense opció de menjador)

De 8.30 a 16.30h (amb opció a menjador i activitat de tarda)

L'entrada i la sortida dels infants es realitzarà de forma esglaonada i per unitat de convivència.

Reunió pares i mares

Es realitzarà de forma **virtual** (us farem arribar més endavant un link, el dia i l'hora de la reunió)



Com contactar

Si voleu més informació sobre el projecte de casal d'estiu podeu trucar al

673 624 530

o consultar la web de l'Ajuntament

www.cerdanyola.cat

www.cerdanyola.cat/estiu



Ajuntament de
Cerdanyola del Vallès

INFORMACIÓ

Aquest estiu més que, mai els infants necessiten del lleure i d'uns casals d'estiu plens d'experiències positives. Hem adaptat el calendari i les activitats per tal d'organitzar un estiu on els infants puguin trobar-se el més còmodes possible, compartir moments amb els companys i companyes i realitzar les activitats que durant els mesos de confinament han deixat de poder gaudir.

Què Farem?

- Activitats a l'aire lliure i en contacte amb la natura on descobrirem places, camins naturals, noves instal·lacions i trossets de bosc que ens ofereix la ciutat.
- Activitats de dansa, mindfulness, teatre i tècniques d'expressió corporal on escoltarem el nostre propi cos.
- Activitats de pràctica esportiva (bicicleta, patinets, jocs de pilota, circuits de moviment, caminades...).
- Activitats d'enginy, tallers d'expressió manual i experimentació sensorial, gimcanes i jocs d'aigua.
- Sortides a l'entorn més proper.
- Retrobaments amb les seues companyes i companyes.
- Experiències i noves amistats.
- Espais de diàleg individual i/o amb grup.
- Racons de tallers, lectura i reforç de les competències bàsiques.
- Activitats específiques i espectacles.

En aquestes activitats i experiències no faltarà l'**ACOMPANYAMENT EMOCIONAL, L'EDUCACIÓ PER LA SALUT** i el **RECONeixEMENT DE L'ENTORN COM UN LLOC SEGUR I PLE DE POSSIBILITATS**.

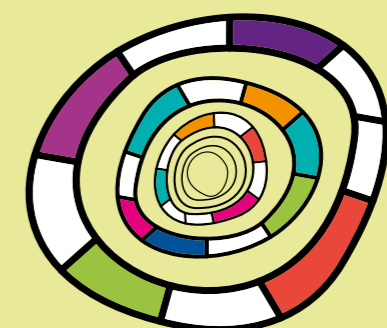
Seguretat i salut

El Casal disposarà i farà complir el **protocol aprovat per PROCICAT on la seguretat de les persones convivents és la màxima prioritat**. Aquestes mesures es duran a terme de forma educativa i pedagògica per a que els infants puguin conviure amb les mesures de la millor manera possible.

- Els infants formaran part d'una unitat de convivència d'un **grup de 10 amb un monitor/a referent**.
- **L'entrada i sortida serà esglaonada**, per grups i en espais de temps entre ells, de **10 minuts**.
- **A les entrades del casal** es durà a terme un **registre de temperatura** a tots els participants i també a l'equip de professionals.
- Es prendran **mesures necessàries de desinfecció de mans a cada entrada, a les aules, als lavabos i als patis**.
- **Diàriament** es realitzarà la **desinfecció dels diferents espais i el material** utilitzat pels infants.
- **Formació de l'equip en protocols sanitaris i educació emocional**
- **Delimitació dels espais** per fomentar el **distanciamnt físic** de caire lúdic (jocs, activitats, personatges fantàstics, cançons...).
- La comunicació amb les famílies per part del coordinador o coordinadora es realitzarà per mitjà de **trucada telefònica o whatsapp**.

IMPORTANT!!!

L'organització i/o activitats durant el casal es poden veure afectades en funció de les informacions que anem rebent per part del Departament de Salut Pública degut a la situació actual.



HORARI Setmanal

	Dilluns	Dimarts	Dimecres	Dijous	Divendres
Escoles amb horari de matí	Entrada Esglaonada i per grups Espai de benvinguda Jocs, cançons i dinàmiques	Entrada Esglaonada i per grups Espai de benvinguda Jocs, cançons i dinàmiques	Entrada Esglaonada i per grups Espai de benvinguda Jocs, cançons i dinàmiques	Entrada Esglaonada i per grups Espai de benvinguda Jocs, cançons i dinàmiques	Entrada Esglaonada i per grups Espai de benvinguda Jocs, cançons i dinàmiques
Escoles amb horari de tarda	Centre d'interès + Activitat de grup	Activitats d'aigua i/o piscina	Espais	Tallers	Centre d'interès + Gimcana
	Racons de jocs manipulatius	Acompanyament escolar	Jocs de taula	Cinema en VO	Joc lliure

CENTRE D'INTERÈS: El centre d'interès plantejarà als infants situacions i reptes que estimulen els valors humans d'una manera lúdica i atractiva, utilitzant la fantasia, la literatura infantil i diversos recursos escenogràfics.

ACTIVITATS D'AIGUA I PISCINA: L'aigua i remullar-se són indispensables en les activitats d'estiu. Sempre que les normatives i la seguretat ens ho permeti, realitzarem un dia a la setmana una activitat a les piscines municipals de Fontetes i/o Bosc Tancat.

TALLERS: Gaudirem d'un dia d'activitats especialitzades on comptarem amb la participació de professionals de la dansa, del ritme, de l'esport i d'altres modalitats. L'infant podrà gaudir i conèixer el món de l'espectacle, a la vegada que es dona resposta a les seves necessitats físiques, socials i personals. Els grups de grans també tindran la oportunitat de fer petites sortides on gaudiran d'espais naturals i instal·lacions que ens ofereix el municipi.

ESPAIS: Un cop per setmana l'infant podrà gaudir d'un ventall de propostes (esports, expressió corporal, experimentació amb elements de la terra, activitats d'enginy, estratègia, Scappe casal i descobriment dels tresors) on desenvoluparà diferents habilitats i aptituds com la cooperació, el respecte, l'esforç i la identificació de les emocions.

Serveis Complementaris

Menjador i tarda

Aquest estiu no es contempla l'opció de menjador esporàdic

Horari: des de les 13.30 fins les 16.30 h

Preu: 50€ per torn

Forma de pagament:

La forma de pagament serà per transferència bancària i el comprovant de l'ingrés s'adjuntarà amb la documentació que es demana a l'hora de realitzar la inscripció (amb nom de l'infant i escola)

El número de compte on realitzar l'ingrés és el següent:
ES77 2100 0119 8102 0096 0080 (Caixabank)

Els serveis complementaris inclouen el servei de menjador a partir de les 13.30h i les activitats de tarda, fins les 16.30h

D'11.00 a 11.30 h farem Espai de pati + esmorzar

- L'**entrada serà esglaonada**, per grups i en espais de temps, entre ells, de **10 minuts**.
- Totes les activitats es realitzaran amb **grups de 10** i mantenint les distàncies de seguretat sempre que sigui possible. Quan no ho sigui, es farà ús de la mascareta (que hauran de dur de casa).
- Treballarem amb els grups i en cada activitat els **hàbits d'higiene** i sobretot el **rentat de mans**.

