

**REUNIÓ INFORMATIVA SOBRE**  
**PREINSCRIPCIÓ I MATRÍCULA**  
**CURS 2020-2021**

Reunió adreçada a les famílies amb  
Infants que fan 3 anys el 2020

**Dimecres 26 de febrer, 17:30h Espai Enric Granados**



**Ajuntament de  
Cerdanyola del Vallès**

# 1. QUÈ VOL DIR PREINSCRIPCIÓ I MATRÍCULA?



La **preinscripció** és el primer pas per obtenir plaça en una escola sufragada amb fons públics (de titularitat pública o privada concertada).

Quan se sap el nombre de sol·licituds que ha rebut cada escola i les places existents, s'assignen aquestes places aplicant els criteris de prioritat que s'han fet públics.

Posteriorment, cal confirmar l'acceptació de la plaça obtinguda fent la corresponent **matrícula**.



**2. QUAN COMENÇA LA PREINSCRIPCIÓ?**



**DEL 23 DE MARÇ A L'1 D'ABRIL**

Termini previst per la presentació de sol·licituds  
pel curs 2020-2021



## 3. COM ESCOLLIR ESCOLA?

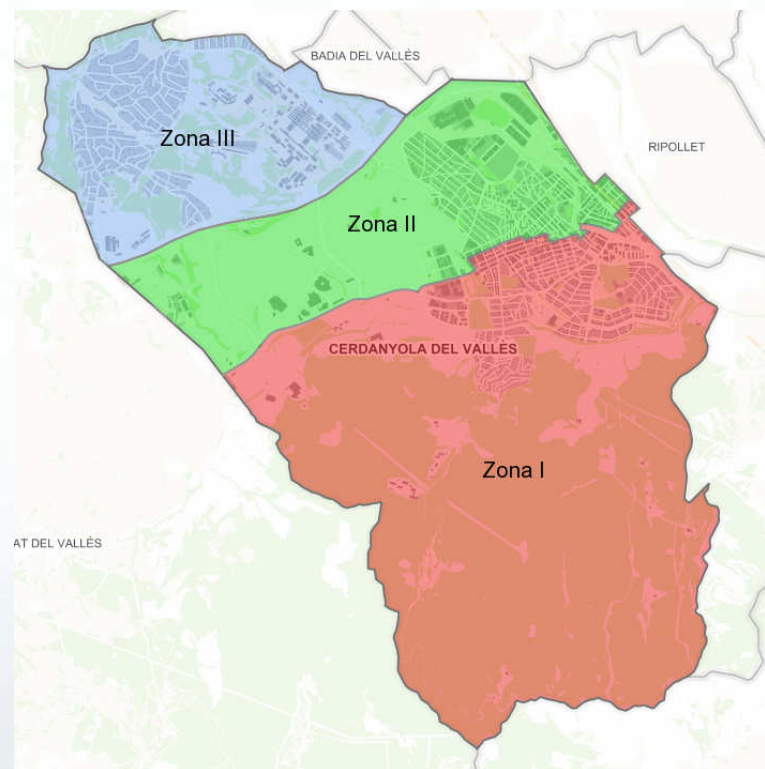
- 3.1. Mapa escolar
- 3.2. Escoles i instituts de cada zona
- 3.3. Previsió de grups
- 3.4. Cercar escoles pròximes
- 3.5. Jornades de portes obertes



## 3.1. MAPA ESCOLAR



A Cerdanyola hi ha **3 Zones** que representen les àrees de proximitat dels centres a efectes d'admissió d'alumnat.



## 3.2. ESCOLES I INSTITUTS DE CADA ZONA



### ZONA I

#### Escoles públiques

Escola Carles Buïgas

Escola Collserola

Escola Les Fontetes

Escola Sant Martí

Escola Turó de Guiera

#### Centres concertats

Montserrat

#### Instituts públics

Institut Forat del Vent

Institut Gorgs

### ZONA II

#### Escoles públiques

Escola Municipal La Sínia

Escola Saltells

Escola Serraparera

Escola Xarau

#### Centres concertats

Escaladei

FEDAC - Cerdanyola

#### Instituts públics

Institut Banús

Institut Jaume Mimó

### ZONA III

#### Escoles públiques

Escola Bellaterra

#### Centres concertats

Ramon Fuster

#### Instituts públics

Institut Pere Calders



### 3.3. PREVISIÓ DE GRUPS D'EI -3. CURS 2020-2021

A l'espera de la publicació de l'oferta inicial per al curs 2020-2021



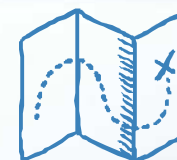
#### Escoles públiques

Bellaterra	2	Saltells	1
Carles Buïgas	1	Sant Martí	1
Collserola	1	Serraparera	2
EM La Sínia	2	Turó de Guiera	2
Les Fontetes	1	Xarau	1

#### Centres concertats

Escaladei	1
FEDAC Cerdanyola	2
Montserrat	2
Ramon Fuster	3

## 3.4. CERCAR ESCOLES PRÒXIMES



Consulta de centres educatius segons el domicili.

Consulta el Mapa Escolar.

### Preinscripció

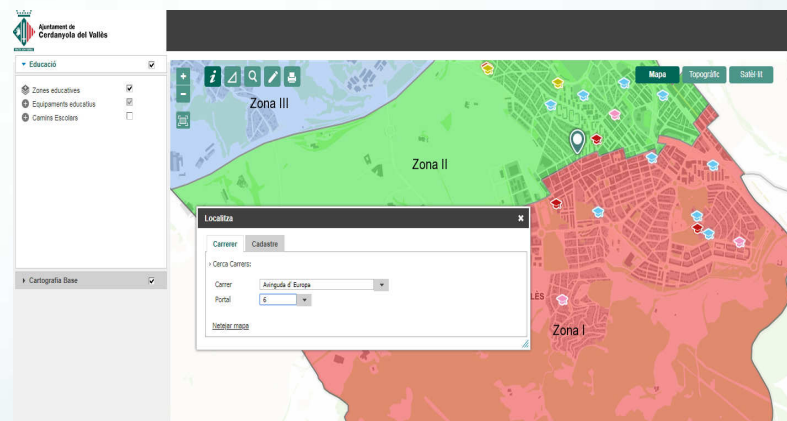
Consulta de centres educatius segons el domicili:

Introdueix l'adreça

Europa, Avinguda d'

006

**Veure Resultats**

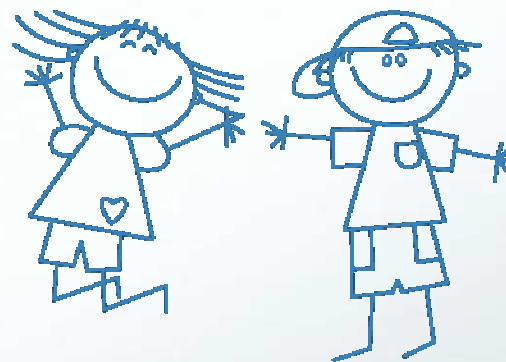


<http://www.cerdanyola.cat/educacio/preinscripcio>



## 3.5. JORNADES DE PORTES OBERTES

Coneix les escoles de primera mà.  
Forma la teva pròpia opinió sense deixar-te influenciar per rumors, molt sovint injustificats.



Un centre triga anys de treball per bastir una bona reputació. Els rumors la poden destruir en un instant.

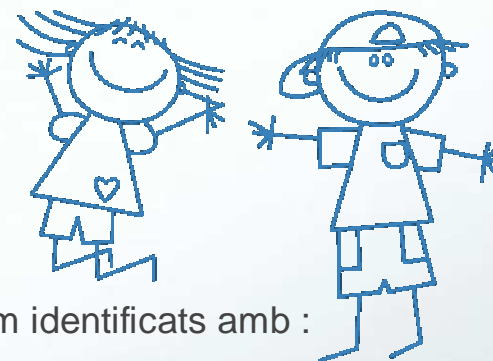
Les experiències d'altres famílies ens poden orientar, però cal estar alerta perquè de vegades els criteris de les seves valoracions poden no coincidir amb els nostres.

<http://www.cerdanyola.cat/educacio/portes-obertes-2020>



## 3.5. JORNADES DE PORTES OBERTES

Malgrat és normal que et fixis en les instal·lacions i els serveis que ofereix l'escola és més important que:

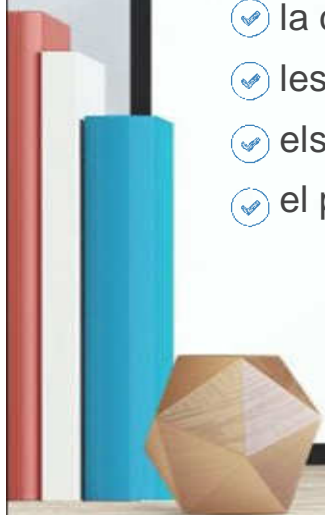


Conegueu detalls del seu projecte educatiu i si ens hi sentim identificats amb :

- ☑ la capacitat d'atendre la diversitat de l'alumnat de forma personalitzada,
- ☑ les metodologies s'usen al centre,
- ☑ els principals projectes del centre o programes innovadors,
- ☑ el paper i participació de les famílies en el centre, etc.

Abans d'anar-hi pensa què vols saber i porta-ho anotat!

<http://www.cerdanyola.cat/educacio/portes-obertes-2020>

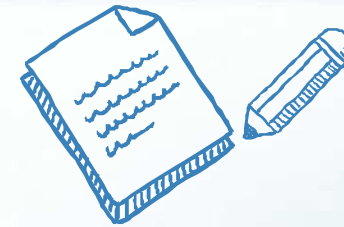


## 4. QUÈ CAL FER?

- 4.1. Com fer la preinscripció?
- 4.2. Documentació Genèrica
- 4.3. Criteris de prioritat que estableixen l'ordre d'admissió
- 4.4. Calendari
- 4.5. Matrícula



## 4.1. COM FER LA PREINSCRIPCIÓ?



S'ha de presentar **una única sol·licitud** de preinscripció, que es lliurarà al **centre educatiu demanat en primera opció** o també a l'Oficina Municipal d'Escolarització (OME).

A l'imprès de sol·licitud s'han d'indicar tots els centres i ensenyaments als quals es voldria accedir per **ordre de preferència**.

Detall de la sol·licitud

Plaça sol·licitada	
Cal presentar una única sol·licitud amb la llista de centres ordenats per ordre de preferència.	
Ensenyament	Nivell
Voleu plaça d'ofici? Sí <input type="checkbox"/> No <input type="checkbox"/>	
Codi del centre	Nom
1.	
2.	
3.	
4.	
5.	
6.	
7.	
8.	
9.	
10.	



## 4.2. DOCUMENTACIÓ GENÈRICA



Original i fotocòpia del llibre de família o altres documents relatius a la **filiació**.



Original i fotocòpia del **DNI** de la persona **sol·licitant** (mare, pare o tutor-a) o de la targeta de residència on consta el NIE si es tracta de persones estrangeres. Les dades d'identificació o filiació per a infants estrangers poden acreditar-se amb el document d'identitat, el passaport o el llibre de família del país d'origen.



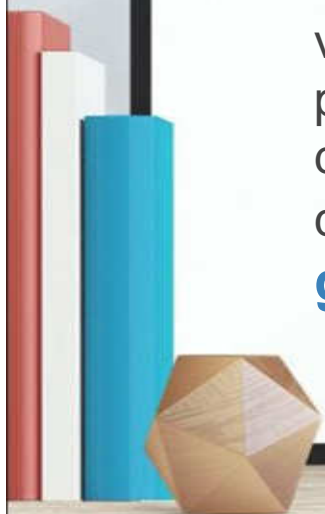
Original i fotocòpia de la **targeta sanitària individual**.



### 4.3. CRITERIS DE PRIORITAT QUE ESTABLEIXEN L'ORDRE D'ADMISSIÓ



Quan en un centre educatiu hi ha més sol·licituds que vacants, per assignar les places s'aplica un barem de prioritats d'admissió, establert al decret d'admissió d'alumnes i a la resolució de preinscripció i matriculació, que té en compte diversos  **criteris específics**,  **generals** i  **complementaris**.



## 4.3. CRITERIS DE PRIORITAT QUE ESTABLEIXEN L'ORDRE D'ADMISSIÓ



**Criteris Específics** No aplicables a EI-3 anys



**Criteris Generals**

### Germans o Germanes

Quan l'alumne o alumna té germans o germanes escolaritzats o escolaritzades al centre o pares o tutors legals que hi treballen en el moment en què es presenta la preinscripció.

40

### Proximitat

Proximitat del domicili de l'alumne o alumna al centre o, si s'escau, la proximitat del lloc de treball del pare, la mare, tutor o tutora, guardador o guardadora de fet.

30

20

10

Les circumstàncies al·legades en sol·licitar l'admissió, a efectes de barem, s'acrediten documentalment i s'entenen referides al moment en què acaba el termini ordinari per formalitzar la sol·licitud

## 4.3. CRITERIS DE PRIORITAT QUE ESTABLEIXEN L'ORDRE D'ADMISSIÓ



### Criteris Generals

#### Renda familiar

Quan el pare o la mare, tutor o tutora, siguin beneficiaris de l'ajut de la renda mínima d'inserció, calculat en funció dels fills a càrrec de la persona perceptora.

10

#### Discapacitat

Quan l'alumne o alumna, el pare, la mare, tutor o tutora, un germà o una germana de l'alumne o alumna acrediti una discapacitat igual o superior al 33%

10

Les circumstàncies al·legades en sol·licitar l'admissió, a efectes de barem, s'acrediten documentalment i s'entenen referides al moment en què acaba el termini ordinari per formalitzar la sol·licitud



## 4.3. CRITERIS DE PRIORITAT QUE ESTABLEIXEN L'ORDRE D'ADMISSIÓ



**Criteris Complementaris** Aplicables en cas d'empat

### Situació familiar

Pel fet de formar part de família nombrosa o monoparental.

15

Les circumstàncies al·legades en sol·licitar l'admissió, a efectes de barem, s'acrediten documentalment i s'entenen referides al moment en què acaba el termini ordinari per formalitzar la sol·licitud



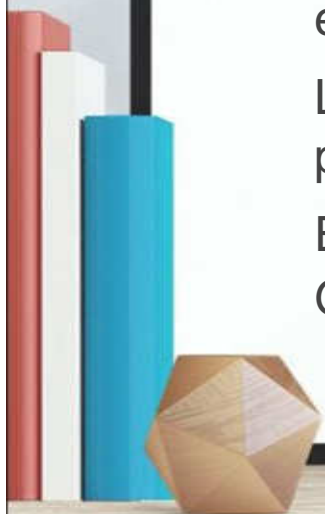
### 4.3. CRITERIS DE PRIORITAT QUE ESTABLEIXEN L'ORDRE D'ADMISSIÓ



De l'aplicació d'aquests criteris surt la puntuació que se li atorgarà a cada sol·licitud, que serà invariable al llarg de tot el procés.

Les sol·licituds **s'ordenen** tenint en compte aquesta puntuació i s'estableix així l'ordre d'admissió.

En les situacions d'**empat** el Departament d'Educació de la Generalitat realitza un **sorteig** per tal de resoldre-les.



## 4.4. CALENDARI

**Llista de sol·licituds amb la puntuació provisional**

**Llista de sol·licituds amb la puntuació un cop resoltes les reclamacions**

**Llista ordenada definitiva**

**Oferta final de places escolars**

**Matriculació**

**Termini per presentar reclamacions**

**Sorteig del número de desempat, a les 11 h als serveis centrals del Departament d'Ensenyament**

**Llista d'alumnes admesos**

Quan un alumne o alumna no ha pogut obtenir plaça al centre sol·licitat en primer lloc, es segueix l'ordre de preferència indicat en el seu full de preinscripció.



## 4.5. MATRÍCULA



Per consolidar la plaça assignada a la llista d'admesos és imprescindible que es formalitzi la matrícula al centre dins del període establert. En cas que no es faci, es considera que es renuncia a la plaça reservada.

A més de la documentació aportada amb la sol·licitud de preinscripció, per matricular-se cal presentar :

1. Una fotocòpia del **carnet de vacunacions** on constin les dosis de vacunes rebudes i les dates corresponents.
2. Quan el domicili al·legat a la sol·licitud de preinscripció no coincideixi amb el domicili del DNI cal presentar el **DNI renovat** amb la nova adreça.



## 5. ON PUC TROBAR LA INFORMACIÓ?



Generalitat de Catalunya  
**Departament  
d'Educació**

<http://queestudiar.gencat.cat/ca/preinscripcio>



Ajuntament de  
**Cerdanyola del Vallès**

<http://www.cerdanyola.cat/educacio/preinscripcio>

FACTA NON VERBA



# GRÀCIES PER LA VOSTRA ATENCIÓ



**OME**  
Oficina Municipal d'Escolarització



Ajuntament de  
Cerdanyola del Vallès



Avinguda Espanya 6 C Bxs.



93 580 88 88 Ext 3710



[www.cerdanyola.cat/educacio](http://www.cerdanyola.cat/educacio)

